



## Guide : comment changer son essieu de remorque freinée ?

*Nous allons ici vous guider pas à pas pour prendre les mesures correctement et identifier le bon essieu afin de le commander sur notre site :*

[www.accessoire-remorque.fr](http://www.accessoire-remorque.fr)

# Sommaire

1-	<a href="#">Identification de l'essieu : standard ou spécifique ?</a>	3
2-	<a href="#">Si vous avez un essieu standard :</a>	5
3-	<a href="#">Tableau des dimensions et informations à relever</a>	5
4-	<a href="#">Identification du PTAC</a>	6
5-	<a href="#">Entraxe fixation moyeu</a>	7
6-	<a href="#">Entraxe fixation au châssis</a>	7
7-	<a href="#">Voie et Déport de l'essieu</a>	8
8-	<a href="#">Equipements et système de freinage de l'essieu</a>	9
	I. <a href="#">: Arrêt de gaine</a>	9
	II. <a href="#">: Palonnier</a>	9
	III. <a href="#">: Câbles de freins</a>	10
	IV. <a href="#">: Tige filetée</a>	11
9-	<a href="#">Passer la commande sur <a href="http://Accessoire-remorque.fr">Accessoire-remorque.fr</a></a>	11

## 1- Identification de l'essieu : standard ou spécifique ?

Nous allons tout d'abord identifier s'il s'agit d'un **essieu standard ou spécifique**. Voici les caractéristiques qui vont vous permettre d'en déterminer le type.

### Définition et exemple d'essieu standard

Un essieu standard est fixé sous le châssis avec une platine horizontale à droite et à gauche disposant de 2 ou 3 trous chacune avec un entraxe de 160 mm entre 2 trous et surtout il est indépendant de la flèche (voir images ci-dessous).



*Exemple d'une platine d'un essieu freiné standard*



*Exemple d'un essieu standard*

Exemple d'un essieu et son système de freinage complet :



- Essieux freinés
- Câbles de freins
- Palonnier
- Tige filetée



*exemple d'une flèche de remorque*

**Si votre essieu ne ressemble pas aux différentes photos présentés ci-dessus celui-ci est certainement spécifique, contactez-nous au 03 21 75 23 74**

## 1- Si vous avez un essieu standard

Vous disposez donc d'un essieu standard, nous allons bien évidemment pouvoir vous le fournir, mais pour cela il va falloir prendre les bonnes dimensions et nous donner quelques informations afin que celui-ci soit parfaitement ajusté à votre remorque.

Nous allons vous accompagner pas à pas, nous vous conseillons d'imprimer cette page, de prendre un mètre pour mesurer, ainsi qu'un crayon pour noter dans le tableau ci-dessous les dimensions et informations nécessaires. Pas de panique, c'est un jeu d'enfant en suivant nos indications ci-après ;)

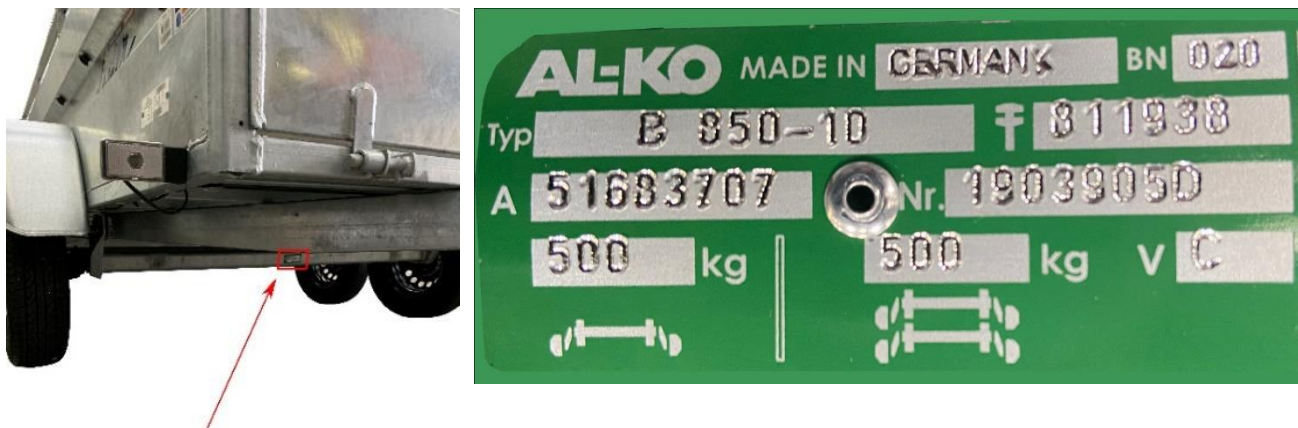
## 2- Tableau des dimensions et informations à relever

<b>PTAC de l'essieu</b> (en Kg)	
<b>Entraxe de fixation Moyeu</b> (en mm)	
<b>EAB</b> - Entraxe de fixation châssis (en mm)	
<b>Voie de l'essieu</b> (en mm)	
<b>Côte H</b> – la hauteur de l'essieu (en mm)	
<b>Arrêt de gaine</b> (cochez l'endroit où se situe votre arrêt de gaine actuellement)	<input type="radio"/> Centré & dessous <input type="radio"/> Centré & dessus <input type="radio"/> Décalé & dessous <input type="radio"/> Décalé & dessus <input type="radio"/> Sans arrêt de gaine
<b>Câbles de freins</b>	<input type="radio"/> 2 câbles <input type="radio"/> 4 câbles

### 3- Identification du PTAC (en kg- capacité de charge de l'essieu)

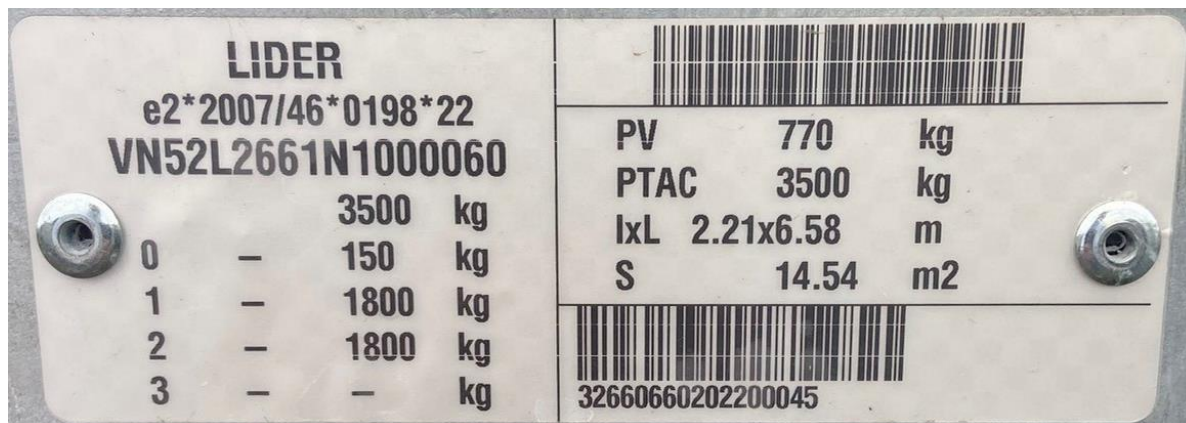
Il peut y avoir plusieurs plaques qui permettent d'identifier la capacité de charge de votre essieu.

Cas le plus courant : Vous avez sur votre essieu (sous la remorque) la plaque d'identification de l'essieu qui comporte différentes références et numéros avec notamment la force de l'essieu ou la plaque de tare sur la remorque qui se situe généralement sous la ridelle avant ou sur le timon.



La plaque d'identification de l'essieu se trouve généralement sous la remorque (voir photos ci-dessus)

Vous pouvez également consulter la plaque de tare : vous la trouverez toujours à l'avant de la remorque, sur l'exemple ci-dessous vous pouvez voir que le PTAC de la remorque est de 3500 kg et que celle-ci est équipée de 2 essieux avec un PTAC de 1800 kg.



Les valeurs courantes de PTAC d'essieu sont : 750 Kg, 900 Kg, 1000kg, 1300 kg, 1600 kg, 1800 Kg.

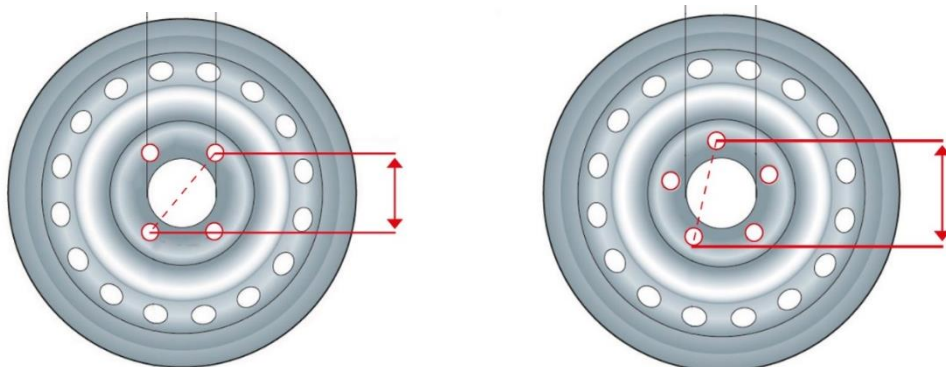
**Remarque importante :** il faut impérativement choisir un essieu ayant un PTAC supérieur ou égal au PTAC de votre remorque.



#### 4- Entraxe de fixation moyeu (en mm):

**4 trous** : l'entraxe de fixation moyeu correspond à la distance entre 2 trous de fixations d'axe à axe en diagonale comme sur la 1<sup>ère</sup> photo ci-dessous.

**5 trous** : l'entraxe de fixation moyeu correspond à la distance entre 2 trous de fixations d'axe à extérieur du trou en diagonale comme sur la 2<sup>ème</sup> photo ci-dessous.



Il existe 5 entraxes possibles :

- 4 trous entraxe 100 mm
- 4 trous entraxe 115 mm
- 4 trous entraxe 130 mm (comme la photo ci-dessus)
- 5 trous entraxe 112 mm
- 5 trous entraxe 140 mm

#### 5- Entraxe de fixation au châssis (EAB) :

L'entraxe de fixation au châssis, que l'on appelle également cote **EAB** correspond à la distance de l'axe des 2 trous de la platine côté gauche à l'axe des 2 trous de la platine côté droit (voir photo ci-dessous) C'est cette dimension (**EAB**) qui sera ajustée spécifiquement par notre atelier agréé.



## 6- Voie de l'essieu et Déport de l'essieu :

La **VOIE** c'est la distance en mm entre les 2 faces d'appui moyeu extérieur (voir photo ci-dessous)

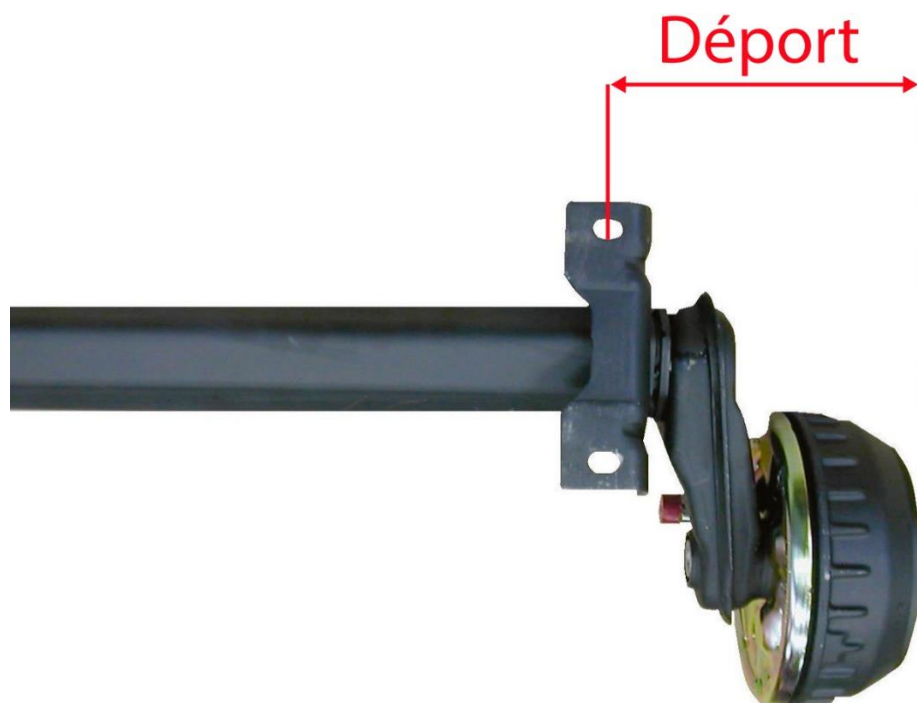


Avec votre **VOIE** ainsi que votre **EAB**, nous pourrions déterminer le **DEPORT** de votre essieu (voir ci-dessous).

Pour calculer le **déport de l'essieu**, vous devez réaliser le calcul suivant :  $(LA\ VOIE - EAB) / 2$ .

### Exemple :

- VOIE : 1560 mm
- EAB : 1200 mm
- **DEPORT : 180 mm** (1560 mm – 1200 mm = 360 mm / 2 = **180 mm**)





Une fois votre déport connu vous pourrez comparer avec les essieux sur notre site, le déport est renseigné sur tous nos modèles dans le descriptif.

Si vous avez **un déport supérieur** à celui indiqué sur la fiche descriptive  **votre roue sera déportée vers l'extérieur** et à l'inverse si  **votre déport est inférieur** à celui indiqué sur la fiche descriptive  **votre roue sera déportée vers le châssis**.

#### Exemple pour un déport supérieur :

- Votre déport : 255 mm
- Déport de l'essieu sur le site : 225 mm
- **Différence : +15 mm de déport de Chaque cotés.**

**Remarques :** Dans une certaine mesure, le déport peut ne pas être respecté précisément, en cas de doute, contactez-nous.

## 7- Equipements et système de freinage de l'essieu

### I. Arrêt de gaine :

L'arrêt de gaine sert fixer les câble de freins sur l'essieu, soudé sur l'essieu et généralement centré et dessous mais peut également être soudé dessus ou encore être décalé. Il existe en version simple et double. Cet équipement est fourni avec l'essieu.



*Arrêt de gaine simple essieu*



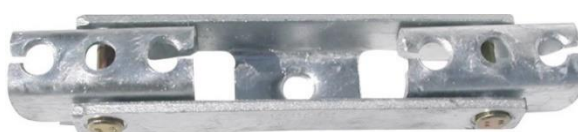
*Arrêt de gaine double essieux*

### II. Palonnier :

Le palonnier permet de faire le lien entre la tête d'attelage via la tige filetée et les câbles de freins. Cette pièce permet également de régler la tension de freinage.



*Palonnier simple essieu*



*Palonnier double essieux*

### III. Câbles de freins :

Les câbles de freins actionnent quant à eux le freinage de l'essieu. Les câbles, qui jouent un rôle essentiel dans le fonctionnement des freins sont soumis à bien des sollicitations. Avec les nouveaux câbles Longlife, AL-KO introduit un nouveau niveau de performances. Une durée de vie aussi longue que possible et une amélioration du fonctionnement. Grâce à une configuration de montage optimisée, les câbles résistent également sans problèmes aux influences climatiques les plus défavorables. Ce nouveau système de montage rapide vous économise du temps (4 écrous de moins par essieu).



A l'aide de votre voie et du tableau ci-dessous, vous pourrez déterminer la bonne référence des câbles de freins adaptés à votre système d'essieu.

Il faut en effet prendre 2 câbles lorsque votre remorque est en simple essieu et prendre 2 câbles avant plus 2 câbles arrière lorsque votre remorque est en double essieux.

VOIE	Références câbles de freins	Longueur de gaine en mm	Longueur de câble en mm
<b>Essieu simple</b>			
Jusqu'à 1310 mm	<b>247281</b>	350 mm	546 mm
940 mm - 1260 mm	<b>247282</b>	530 mm	726 mm
1260 mm - 1680 mm	<b>247283</b>	770 mm	966 mm
1680 mm - 1880 mm	<b>247284</b>	890 mm	1086 mm
1880 mm - 2100 mm	<b>247285</b>	1020 mm	1216 mm
2100 mm - 2340 mm	<b>247286</b>	1130 mm	1326 mm
<b>Double essieux - câbles de freins avant</b>			
Jusqu'à 1110 mm	<b>247281</b>	350 mm	546 mm
1110 mm - 1430 mm	<b>247282</b>	530 mm	726 mm
1430 mm - 1850 mm	<b>247283</b>	770 mm	966 mm
1850 mm - 2050 mm	<b>247284</b>	890 mm	1086 mm
2050 mm - 2270 mm	<b>247285</b>	1020 mm	1216 mm
2270 mm - 2510 mm	<b>247286</b>	1130 mm	1326 mm
<b>Double essieux - câbles de freins arrière</b>			
Jusqu'à 1620 mm	<b>247286</b>	1130 mm	1326 mm
1620 mm - 2020 mm	<b>247287</b>	1320 mm	1516 mm
2020 mm - 2360 mm	<b>247288</b>	1430 mm	1626 mm
2360 mm - 2720 mm	<b>247289</b>	1620 mm	1816 mm
2720 mm - X	<b>247290</b>	1790 mm	1986 mm

### IV. Tige filetée :


La tige filetée relie la tête d'attelage jusqu'au palonnier, elle permet de faire le lien entre les équipements présentés ci-dessus (palonnier, arrêt de gaine et câbles de freins).



**Vous avez maintenant toutes les informations et dimensions nécessaires pour pouvoir choisir votre essieu sur notre site.**

## 8- Passer la commande sur le site [accessoire-remorque.fr](http://accessoire-remorque.fr)

1. Allez sur la catégorie essieu de remorque -> Essieu remorque freiné EAB à la demande.



The screenshot shows the website's navigation menu with the following categories: ACCESSOIRE REMORQUE, ESSIEU REMORQUE, BÂCHE REMORQUE, and ROUES DE REMORQUE. Under the 'ESSIEU REMORQUE' category, the following sub-categories are listed: Essieu Remorque Non Freiné Eab À La Demande, Demis Essieux Remorque Non Freiné, Essieux Spécifiques Erdé Et Daxara, Essieux Spécifiques Autres Marques, **Essieu Remorque Freiné Eab À La Demande** (highlighted with a red box), Demis Essieux Remorque Freiné, Roulements Remorque, Joints D'étanchéité, Suspensions Et Amortisseurs Remorque, Câbles De Frein Et Palonniers, Mâchoires De Frein, and Tambours, Moyeux Et Cache-Moyeux. A banner at the bottom of the menu area reads 'MESURE Fabrication Française'.

2. Sélectionnez le modèle d'essieu qui vous convient.

Cliquez ensuite sur le modèle de votre choix à l'aide du tableau. Identifier le produit qui correspond à au PTAC et au même entraxe de perçage moyeu de votre essieu.

Exemple : mon essieu a un PTAC de 1300 Kg et un entraxe de perçage moyeu en 4 trous 130mm, je sélectionne donc celui-ci :



Essieu freiné ALKO - 1300k...  
4T130 - EAB à la demande

3. Indiquez les 5 champs obligatoires (EAB, Voie de l'essieu, Côte H, le nombre de câbles de freins ainsi que l'endroit où est situé l'arrêt de gaine) afin de pouvoir ajouter l'essieu dans votre panier.
4. A l'aide du tableau de correspondance des câbles de freins, taper la référence des câbles de freins adaptés à votre voie d'essieu dans la barre de recherche afin de les ajouter au panier
5. Ajouter au panier le palonnier simple ou double essieux (en fonction de votre système actuel) en tapant la référence **2385760002** pour le simple essieu et **238576** pour le double essieux
6. A réception de votre commande, elle sera contrôlée par un spécialiste et nous vous contacterons en cas de doute ou incohérence de dimensions.

**INFORMATION** : vous pouvez également choisir votre essieu en DEMI (vous recevez le bras droit et le bras gauche et c'est vous qui vous occupez de la soudure).